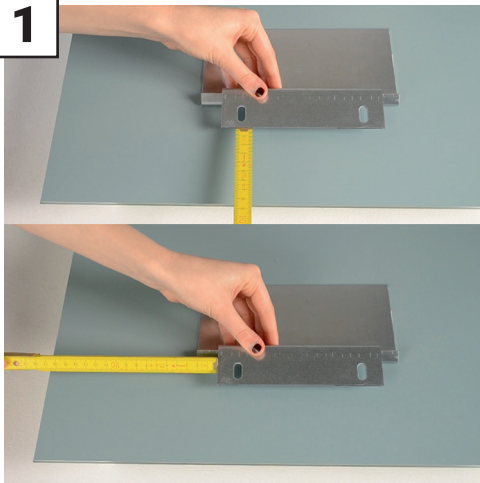
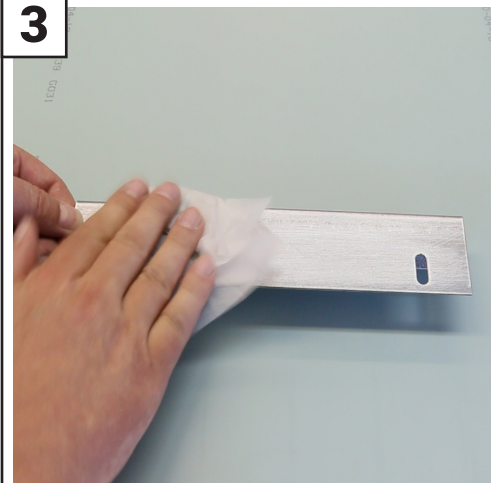


1

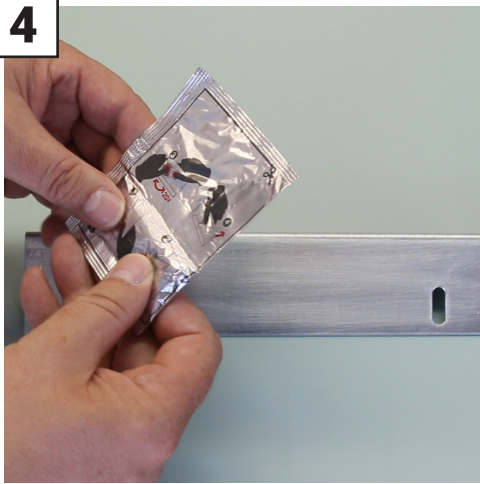
Platzieren Sie die Wandhalterung mittig in der Spiegelhalterung und messen Sie von den Außenkanten der Wandhalterung bis zu den Spiegelaußenkanten.

2

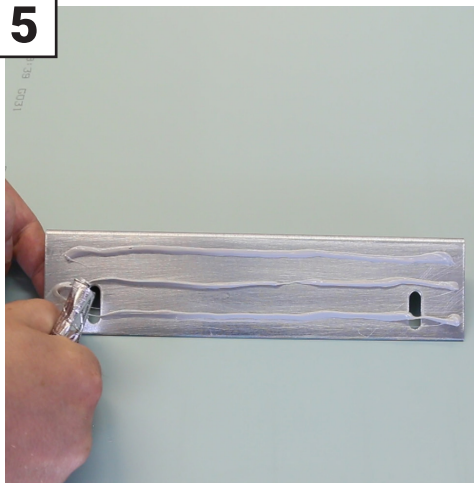
Übertragen Sie die ermittelten Maße auf die Wand und zeichnen Sie sich die Position der Wandhalterung an.

3

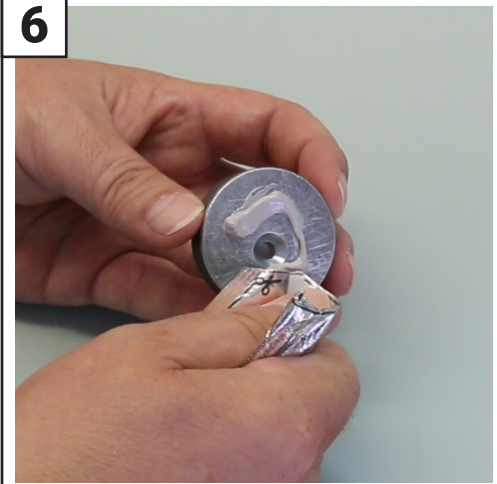
Reinigen Sie die Klebefläche der Wandhalterung mit dem Reinigungstuch so das die Klebefläche fett- und staubfrei ist.

4

Bereiten Sie den Kleber entsprechend der Anleitung auf der Klebertüte vor. Eine Anleitung in Papierform liegt ebenfalls bei. Pro Wandhalterung benötigen Sie eine Tüte Kleber.

5

Tragen Sie den Kleber wie gezeigt in 3 Bahnen auf die Wandhalterung auf. Achten Sie auf etwas Abstand zwischen den Bahnen.

6

Der Abstandshalter-Magnet kann wenn gewünscht auch aufgeklebt werden, tragen Sie dazu den Kleber auf die helle Seite des Magneten auf.

7

Drücken Sie die Halterung fest an Ihrer markierten Stelle an. Bewegen Sie die Halterung ein wenig Hin und Her um den Kleber zu verteilen bevor Sie die Halterung exakt ausrichten.

8

Der Kleber benötigt mindestens 12 Stunden zum Aushärten. Sichern Sie die Wandhalterung in der Zeit mit etwas Klebeband vor dem Verrutschen.

9

Nach 12 Stunden können Sie den Spiegel in die Wandhalterung einhängen. Die Position des Spiegels können Sie durch Verschieben etwas nachjustieren.