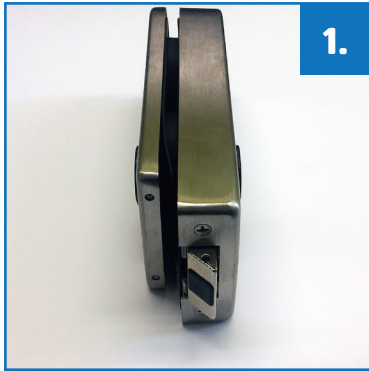


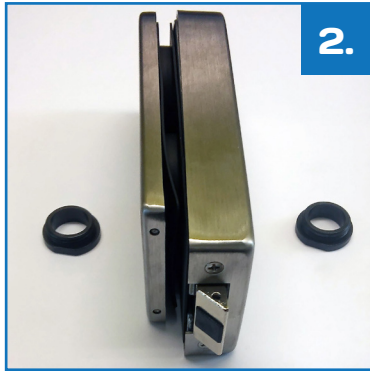
Umbauanleitung Schlosskasten von DIN R auf DIN L



1.

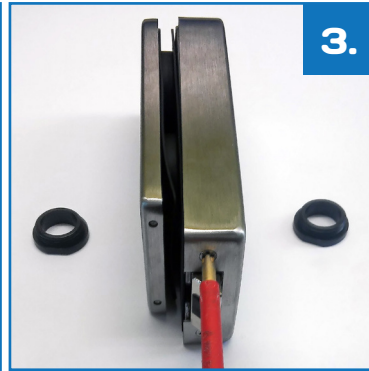
Umbau des Schlosskastens von DIN R auf DIN L

Positionieren Sie den
Schlosskasten vor sich wie auf
dem Bild ersichtlich.



2.

Drehen Sie die zwei schwarzen
Kunststoffringe aus den
Drückeröffnungen links und
rechts.



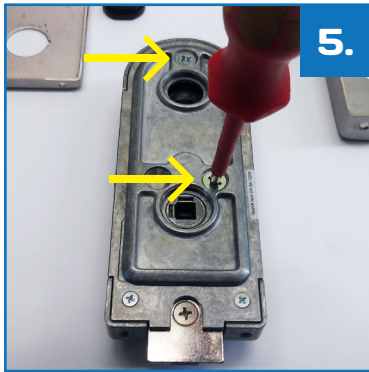
3.

Lösen Sie die zwei Schrauben
ober- und unterhalb des
Türschnappers.



4.

Entfernen Sie die
Schlosskappen links und
rechts.



5.

Kippen Sie das Schloss wie auf
dem Bild ersichtlich nach links
und lösen die zwei mit einem
Pfeil markierten Schrauben.



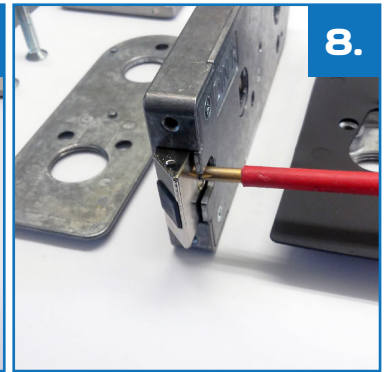
6.

Kippen Sie das Schloss wieder
nach rechts wie auf dem Bild
ersichtlich und lösen links und
rechts die Schlossplatten (1)
und (2) vom Schloss.



7.

Vertauschen Sie die beiden
Schlossplatten (1) und (2) in
ihrer Position wie auf dem Bild
ersichtlich. In dieser Position
müssen Sie in Schritt 10.
wieder montiert werden.



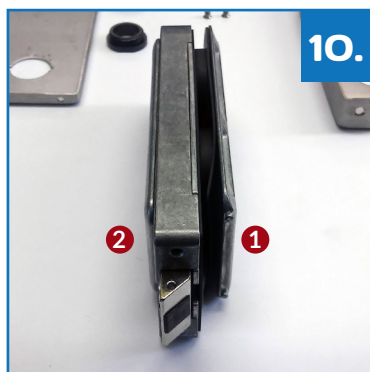
8.

Lösen Sie die Schraube im
Schnapper des Schlosses und
ziehen Sie den Schnapper ab.



9.

Drehen Sie den Schnapper
um 180° so das die schwarze
Fläche auf dem Schnapper nun
nach rechts anstatt links zeigt.
Und schrauben ihn am
Senkloch wieder fest.



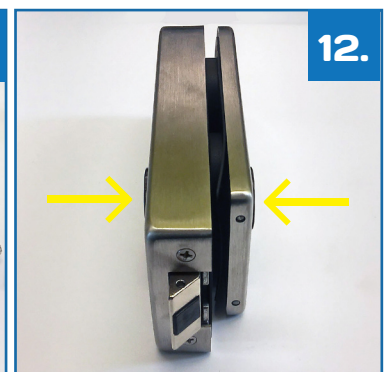
10.

Montieren Sie nun die
Schlossplatten (1) und (2) wie
in Schritt 7. gezeigt wieder am
Schloss.



11.

Montieren Sie die
Schlosskappen (1) und (2)
wieder am Schloss.



12.

Drehen Sie die schwarzen
Kunststoffringe wieder in die
Drückeröffnungen links &
rechts.

**Der Schlosskasten ist nun auf
DIN L umgebaut.**